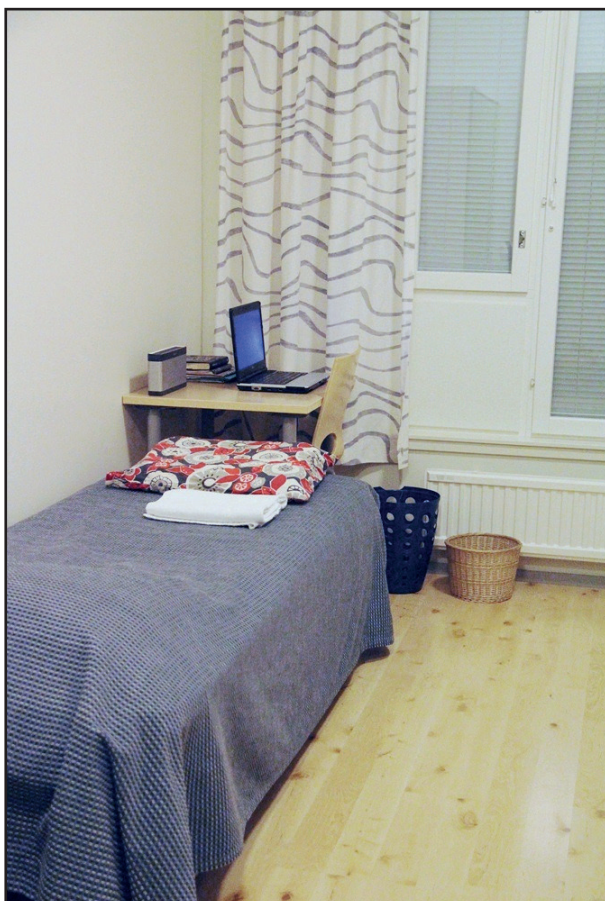


TURVALLISESTI OMASSA KODISSA



Pelastuslaitosten
kumppanuusverkosto

ASUKKAALLE

Turvallisesti omassa kodissa -oppaasta löydät ohjeita, joiden avulla voit lisätä kotisi paloturvallisuutta.

Oppaassa on myös ohjeita, kuinka toimia hätätilanteessa.

Oppaan takana on tarkastuslista, jonka avulla voit arvioida omaan turvallisuuteesi liittyviä asioita.

Pelastuslaitosten kumppanuusverkoston julkaisu 6/2022

Työryhmä: Helsingin kaupungin pelastuslaitoksen sekä Itä-, Keski- ja Länsi-Uudenmaan pelastuslaitosten yhteinen turvallisuusviestintätyöryhmä

Taitto: Leena Malinen, Susanne Vuorinen

Valokuvat: Kim Halmela, Jessica Hattunen, Stina Hällberg, Leena Malinen, Susanne Vuorinen

Muokattu Eteva kuntayhtymän ja Keski-Uudenmaan pelastuslaitoksen yhteistyössä vuonna 2015 tehdystä oppaasta ”Turvallisesti kodissani”.

Hätäpuhelu 112

HÄTÄNUMERO ON

112

Soita hätänumeroon,
jos vaara uhkaa

- henkeä
- terveyttä
- omaisuutta
- ympäristöä.

Nimeni:

Katuosoite:

Paikkakunta:

Puhelinnumeroni:

Kun soitat hätänumeroon,
kerro kuka olet ja
mistä soitat.

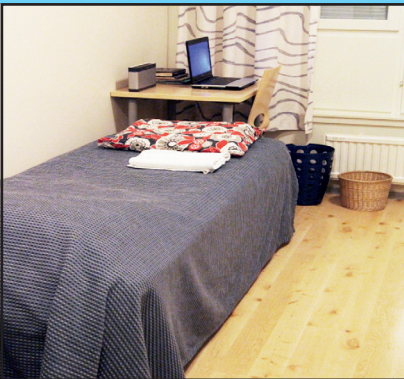


Vastaa kysymyksiin
ja toimi annettujen
ohjeiden mukaan.
Lopeta puhelu vasta,
kun saat siihen luvan.

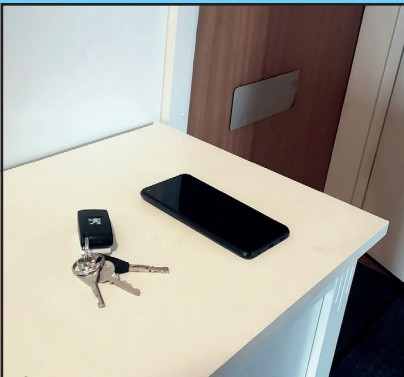
Turvallinen ja siisti koti



Sotkuisessa kodissa voit kompastua ja satuttaa itsesi. Myös poistuminen sotkun keskeltä on vaikeaa.



Pidä kotisi siistinä!



Säilytä avaimet ja puhelin paikassa, josta löydät ne helposti.

Keittiössä



Älä säilytä liedellä tavaraa.



Pidä liesi ja sen ympäristö puhtaana.

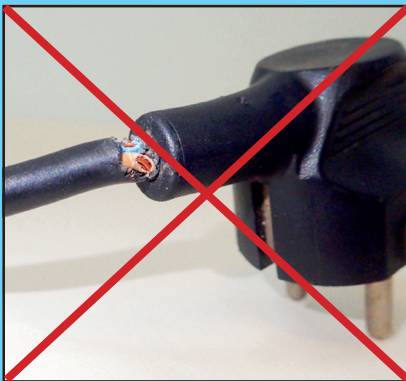


Älä laita foliota tai metalliastioita mikroaaltouuniin.

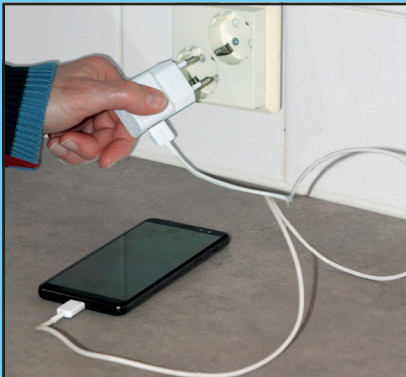
Sähkölaitteiden turvallinen käyttö



Sammuta virta
sähkölaitteesta,
kun et käytä sitä.



Älä käytä rikkiäistä
sähkölaitetta.

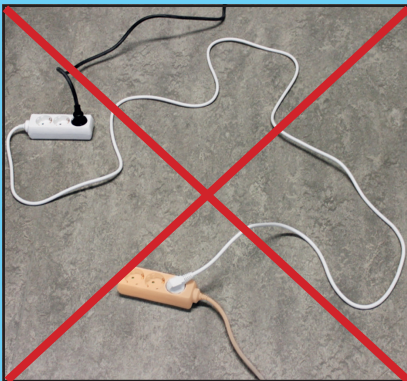


Irrota laturi pistorasiasta,
kun laite on ladattu.
Pistorasiaan jätetty
laturi voi aiheuttaa
tulipalon.

Sähkölaitteiden turvallinen käyttö



Sähkölaitetta ei saa peittää.



Käytä vain yhtä jatkojohtoa. Jatkojohtojen liittäminen peräkkäin voi aiheuttaa ylikuormittumisen ja tulipalon.



Käytä jatkojohtoa, jossa on virtakytkin.

Kun poistut kodistasi, katkaise virta kytkimestä. Katkaise virta myös yöksi.

Kynttilät



Kynttilä voi sytyttää tulipalon.
Älä jätä palavia kynttilöitä yksin.



Aseta tuikkukynttilät riittävän kauaksi toisistaan.
Valitse kynttilänjalka, joka ei kaadu eikä pala.



Paristolla toimiva kynttilä on turvallisempi käyttää kuin oikea kynttilä.

Tupakointi



Jos tupakoit,
tupakoi vain ulkona.



Tupakantumpin
heittäminen maahan
voi aiheuttaa tulipalon.



Sammuta tupakantumpit
huolellisesti tuhkakuppiin.

Toiminta tulipalossa



Tulipalossa muodostuu savua.
Savu on vaarallista.



Palovaroitin varoittaa savusta voimakkaalla hälytyksäänellä.

Testaa palovaroittimen toiminta säännöllisesti.



Jos asunnossasi palaa,
poistu ulos.

Toiminta tulipalossa



Sulje ovi, kun poistut.
Se rajoittaa tulipaloa ja
savun leviämistä.



Älä mene savuiseen
tilaan.
Jos poistumisreitilläsi
on savua,
pysy asunnossasi.

HÄTÄNUMERO ON

112

Soita apua numerosta 112.

Valitse kyllä 😊 tai ei ☹️.

	kyllä	ei
Tiedän hätänumeron.	😊	☹️
Muistan kotiosoitteeni.	😊	☹️
Kotini on siisti eikä lattioilla loju tavaroita, joihin voi kompastua.	😊	☹️
Säilytän puhelimen ja kotiavaimet paikassa, josta löydän ne helposti.	😊	☹️
Pidän lieden ja sen ympäristön siistinä.	😊	☹️
Kotini sähkölaitteet ovat ehjiä.	😊	☹️
Sammutan virran sähkölaitteesta, kun en käytä sitä.	😊	☹️
Tiedän, millaisen astian voi laittaa mikroaaltouuniin.	😊	☹️
Kodissani on toimiva palovaroitin.	😊	☹️
Tiedän, mitä pitää tehdä, jos palovaroitin hälyttää.	😊	☹️